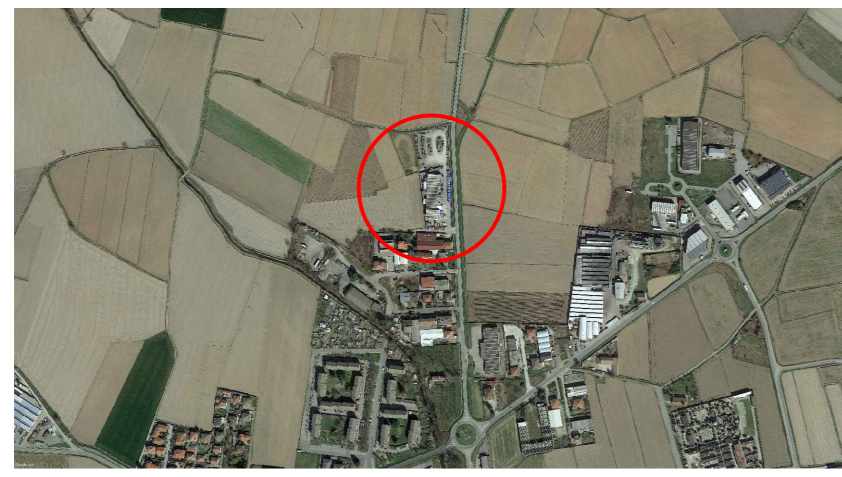


REGIONE PIEMONTE
PROVINCIA DI VERCELLI
Comune di Crescentino

Progetto di ampliamento area produttiva
Var. art.17 BIS - SUAP



TAV:

PG5

Planimetria - stato di fatto

scala 1:5000

COMMITTENTE:

Fontana S.r.l.

Via G. Ferraris, 89 - 13044 Crescentino VC - P.IVA 01687310027
Tel. +39 0161 843.311 / +39 0161 842.613 - info@fontanasrl.com

PROGETTISTI:

Studio associato di Ingegneria e Geologia
Geotecnologie
Dott. Geologo Elio Vanoni
Dott. Ing. Massimiliano Vanoni
Dott. ssa Roberta Mandel
Cascinablot (VC), Via S. Cecilia, 1 - Tel 0161/232925
e-mail info@geotecnologie.com www.geotecnologie.com

Stesura tavola: Febbraio 2023

Legenda:

- Perimetro di proprietà
- Area di progetto
- Murhondizione - Area Sud
- Recinzione (NEW JERSEY) - Area di progetto
- Rete idrografica
- Corsi d'acqua demaniali (Roggia Camera)
- Corsi d'acqua privati - fossi minori
- Tratti inusabati
- Sifone
- Direzione di deflusso
- Perimetro area di esondazione
- Area inondate od allagate per apporti diretti delle acque superficiali sul piano campagna
- Altezze idrometriche
- Quota assoluta livello idrico (m.s.l.m.)

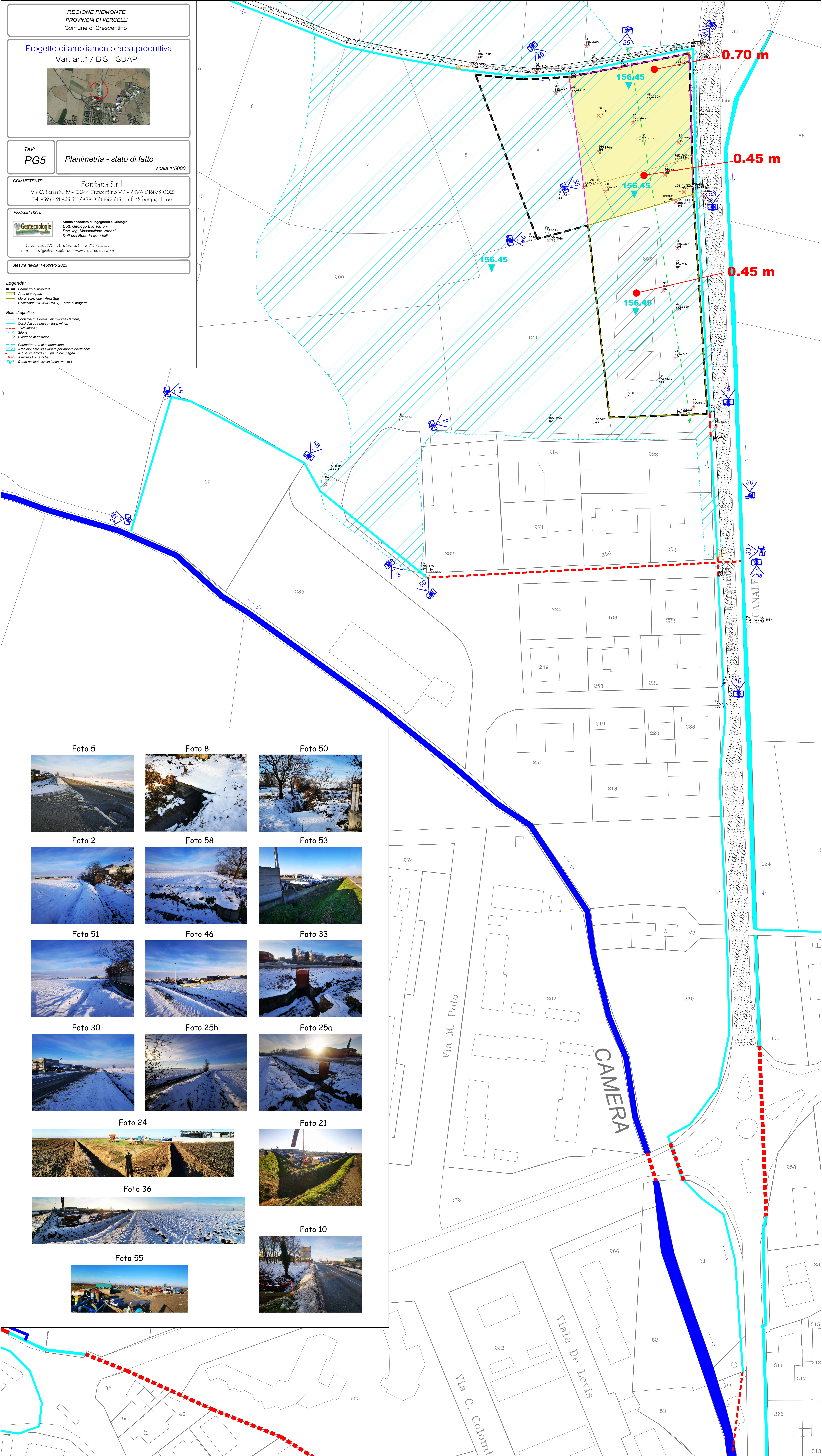


Foto 5



Foto 8



Foto 50



Foto 2



Foto 58



Foto 53



Foto 51



Foto 46



Foto 33



Foto 30



Foto 25b

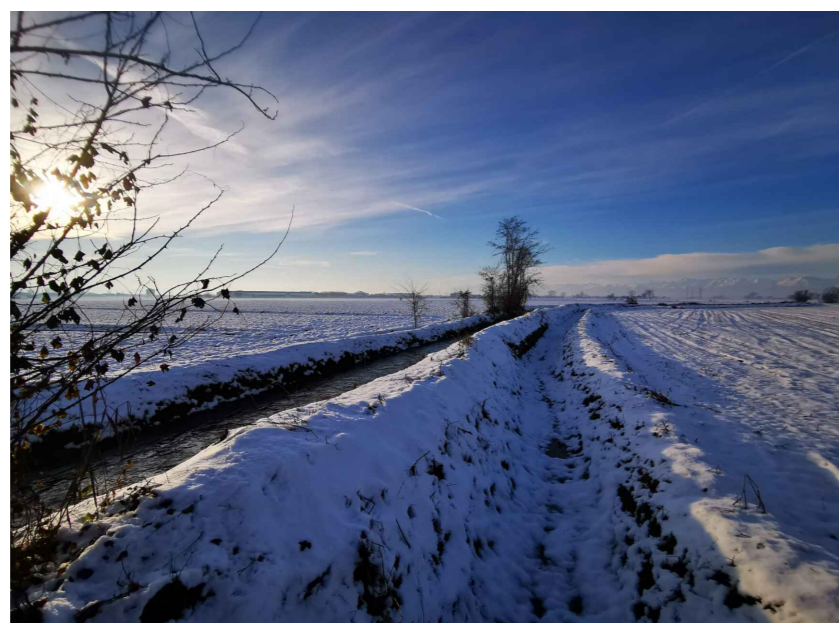


Foto 25a



Foto 24



Foto 21

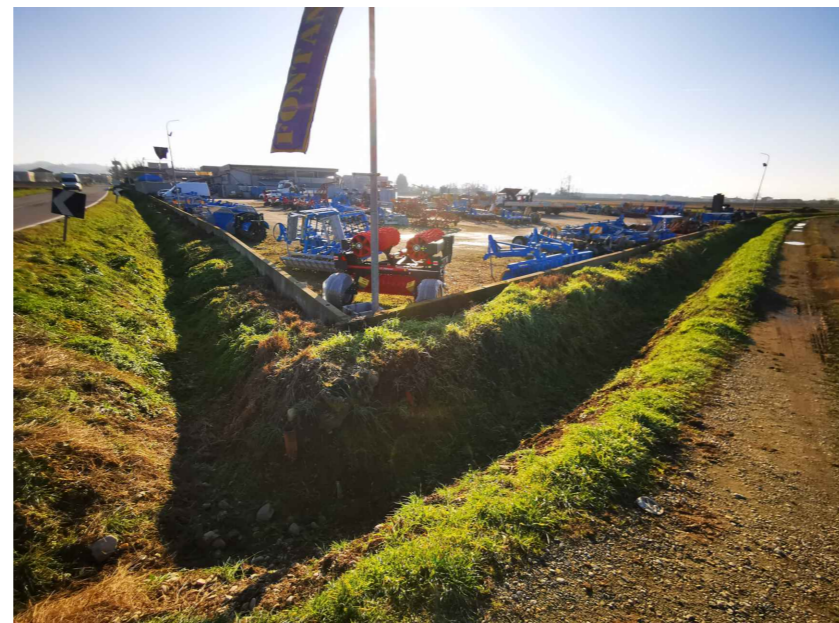


Foto 36

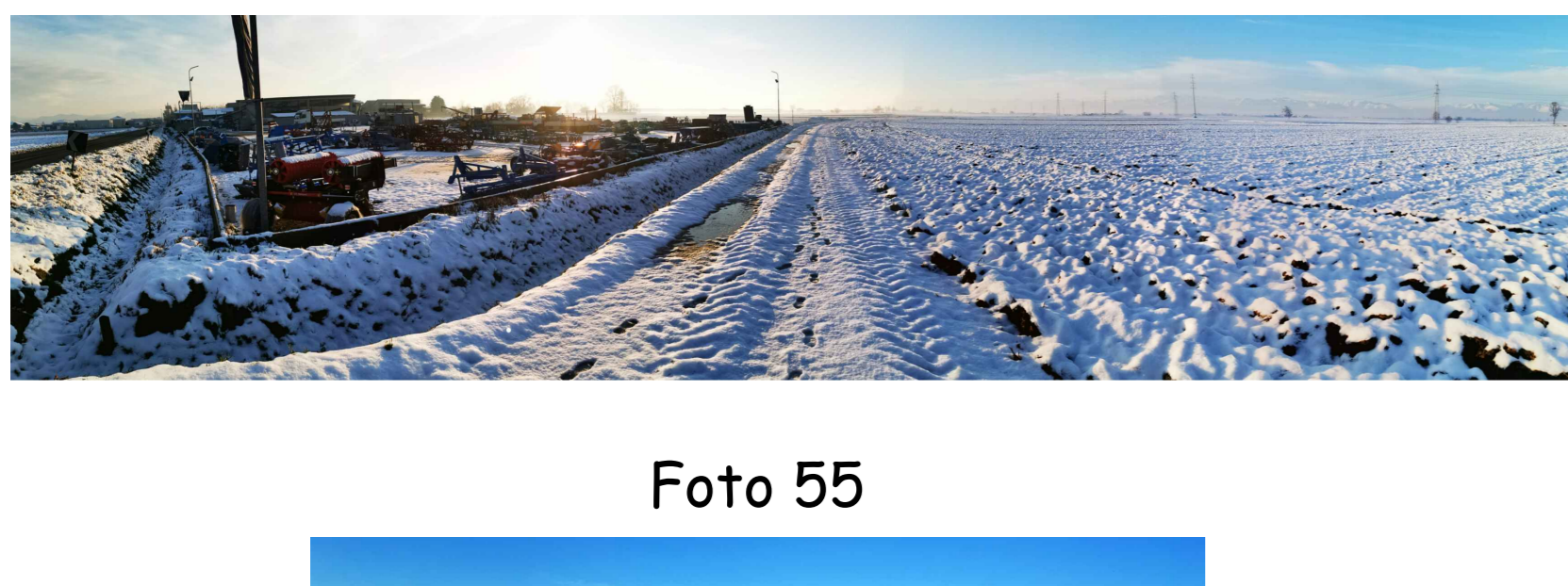


Foto 10



Foto 55

