

**Zonazione  
con classi di idoneità  
all'utilizzazione urbanistica**

**3E5**  
VIGENTE

scala 1:2.000

IL SINDACO  
Vittorio Ferrero

IL RESPONSABILE  
SETTORE URBANISTICA  
Geom. Attilio Di Cioppa



MAURIZIO CHIOCCETTI ARCHITETTO  
Corso Roma 67 - 13044 Cresonino (VC) - Telefono 0118/18182 - Mail: mauro@chioccettiarchitetto.it

LEGENDA

PERIMETRO DELLE ZONE NORMATIVE

AREE CON MODERATE LIMITAZIONI URBANISTICHE

**Sottoclasse III1**  
Aree con limitazioni riconducibili alla presenza di una falda ricca superficiale. Ogni nuovo intervento urbanistico-edilizio deve essere realizzato alla luce di una specifica indagine che accerti il quadro idrogeologico locale, soprattutto in relazione alla morfologia delle falde freatiche, al tipo di suolo, alla natura e alla consistenza delle falde, alla caratterizzazione geologica del substrato. È prevista la realizzazione di piani interni.

**Sottoclasse III2**  
Aree con limitazioni riconducibili alla presenza di una falda ricca molto superficiale. Ogni nuovo intervento urbanistico-edilizio deve essere realizzato alla luce di una specifica indagine che accerti il quadro idrogeologico locale, soprattutto in relazione alle condizioni di superficialità della falda freatica, all'organizzazione della rete idrica di superficie, nonché alla caratterizzazione geologica del substrato. È prevista la realizzazione di piani interni.

**Sottoclasse III3**  
Aree soggette a afflusso di acque a bassa energia e battente ordinarie/intermedie non superiori a 40 cm, per effetto di processi legati alle caratteristiche del versante superficiale, anche in relazione all'irregolarità della falda freatica. Ogni nuovo intervento deve essere preceduto da un'indagine geologica, idrogeologica, idraulica ed idrologica che accerti le condizioni di idraulicità e la prevedibilità di soluzioni tecniche al livello del suolo, sulla base della valutazione di soluzioni tecniche, anche alla realizzazione di piani interni.

AREE CON LIMITAZIONI URBANISTICHE

**Sottoclasse IIIa**  
Ambiti edificati nei quali ogni nuova edificazione è subordinata alla realizzazione di opere di mitigazione della pericolosità idrogeologica legate alla morfologia locale. Nel periodo transitorio per gli edifici esistenti sono previsti interventi di manutenzione, ristrutturazione e adeguamento igienico-funzionale, senza aumento del carico antropico. È prevista la realizzazione di piani interni.

**Sottoclasse IIIb**  
Ambiti edificati nei quali ogni nuovo intervento urbanistico-edilizio è subordinato alla realizzazione di opere di mitigazione della pericolosità idrogeologica, in base al tipo di intervento urbanistico consentita. La manutenzione, la ristrutturazione, la ricostruzione, il recupero funzionale e l'adeguamento igienico-funzionale sono ammessi nel caso di interventi di manutenzione e adeguamento igienico-funzionale, senza aumento del carico antropico. Per la nuova edificazione si applica quanto previsto dall'art. 39, co. 4, punto a) della N.T.A. del P.A.I. È prevista la realizzazione di piani interni.

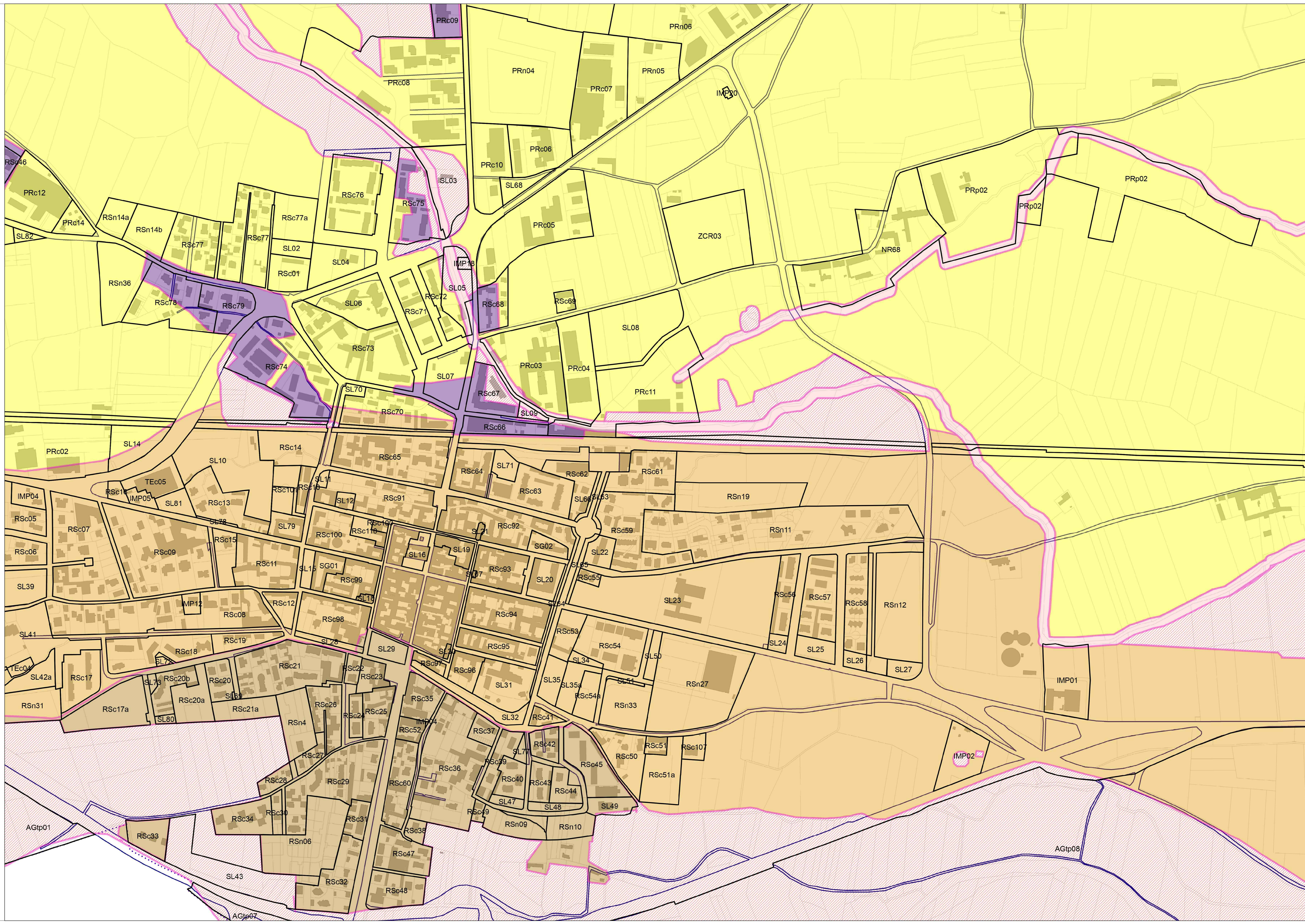
**Sottoclasse IIIc**  
Ambiti edificati. Per gli edifici esistenti sono consentiti interventi di manutenzione, ristrutturazione, manutenzione e adeguamento igienico-funzionale, senza aumento del carico antropico. Per la nuova edificazione si applica quanto previsto dall'art. 39, co. 4, punto a) della N.T.A. del P.A.I. È prevista la realizzazione di piani interni.

**Sottoclasse IIIb1**  
Ambiti edificati. Per gli edifici esistenti sono consentiti interventi di manutenzione, ristrutturazione, manutenzione e adeguamento igienico-funzionale, senza aumento del carico antropico. Per la nuova edificazione si applica quanto previsto dall'art. 39, co. 4, punto a) della N.T.A. del P.A.I. È prevista la realizzazione di piani interni.

**Sottoclasse IIIa1**  
Aree in cui sono in corso di completamento delle opere programmate per la difesa idraulica e sciva di bacino, valgono le norme previste dal P.I. per la fascia B. Successivamente al fatto, riferimento a quanto riportato per la classe IIIa. È prevista la realizzazione di piani interni.

**Sottoclasse IIIa2**  
Aree in cui sono in corso di completamento delle opere programmate per la difesa idraulica e sciva di bacino, valgono le norme previste dal P.I. per la fascia B. Successivamente al fatto, riferimento a quanto riportato per la classe IIIa. È prevista la realizzazione di piani interni.

**Sottoclasse IIIc**  
Aree edificare ricadenti nella fascia A del P.I. per le quali deve essere prevista la mitigazione.



**Zonazione  
con classi di idoneità  
all'utilizzazione urbanistica**

**3E5**  
VIGENTE

scala 1:2.000

IL SINDACO  
Vittorio Ferrero

IL RESPONSABILE  
SETTORE URBANISTICA  
Geom. Attilio Di Cioppa



MAURIZIO CHIOCCETTI ARCHITETTO  
Corso Roma 67 - 13044 Cresonino (VC) - Telefono 0118/18182 - Mail: mauro@chioccettiarchitetto.it