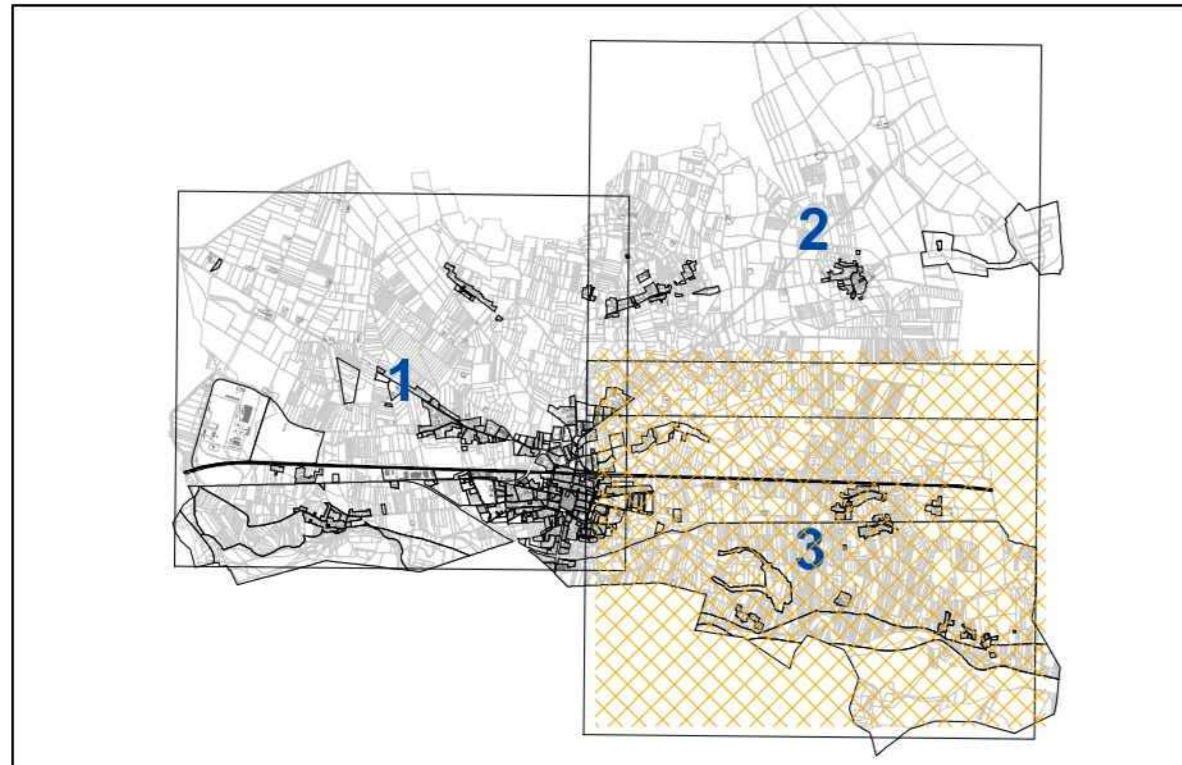




IL SINDACO
Vittorio Perino

IL RESPONSABILE
DELLA SETTORE URBANISTICA
Giancarlo Di Capua



MAURIZIO ORIOCCETTI ARCHITETTO
Corso Roma 67 - 13044 Crescenzo (VC) | Telefono 011-841550 | Mail studio@entemabocchietti.it

LEGENDA

- CS - CENTRO STORICO
- RSc - ZONA RESIDENZIALE DI CONFERMA
- RSn - ZONA RESIDENZIALE DI NUOVO IMPIANTO
- PRc - ZONA PRODUTTIVA DI CONFERMA
- PRn - ZONA PRODUTTIVA DI NUOVO IMPIANTO
- ZONA FERROVIARIA ESISTENTE
- ZONA FERROVIARIA DI ESPANSIONE
- SL - SERVIZI
- IMP - IMPIANTI
- NR - NUCLEO RURALE
- PRp - ZONA PRODUTTIVA DI DEPOSITO O PRODUTTIVA SPECIALE
- Tc - ZONA TERZIARIA DI CONFERMA
- AGp - ZONE AGRICOLE DI TUTELA PAESAGGISTICA-AMBIENTALE
- Vp - VERDE PRIVATO
- EDIFICI DI INTERESSE ARCHITETTONICO (art. 31 NTA)
- AREE DI RISPETTO EDIFICI DI PREGIO (art. 31 NTA)
- PRv1 - ZONA PRODUTTIVA VARIANTE SUAP 1

- FASCE DI RISPETTO STRADALE
- FASCE DI RISPETTO DELLE FERROVIE
- FASCE DI RISPETTO CIMENTERALI
- RIQUALIFICAZIONE ASSI STRADALI art. 33 NTA
- NUOVE STRADE IN PREVISIONE
- FASCE DI RISPETTO DEI DEPURATORI
- FASCIA DI RISPETTO ELETTRODOTTO (art. 22 NTA)
- GASDOTTO
- ELETTRODOTTO
- POZZI CAPTAZIONE IDROPOTABILE - ZONA DI RISPETTO ALLARGATA
- POZZI CAPTAZIONE IDROPOTABILE - ZONA DI RISPETTO RISTRETTA
- POZZI CAPTAZIONE IDROPOTABILE - ZONA DI TUTELA ASSOLUTA

- A1 - ADESSAMENTO STORICO RILEVANTE
- A4 - ADESSAMENTO COMMERCIALE URBANO MINORE

