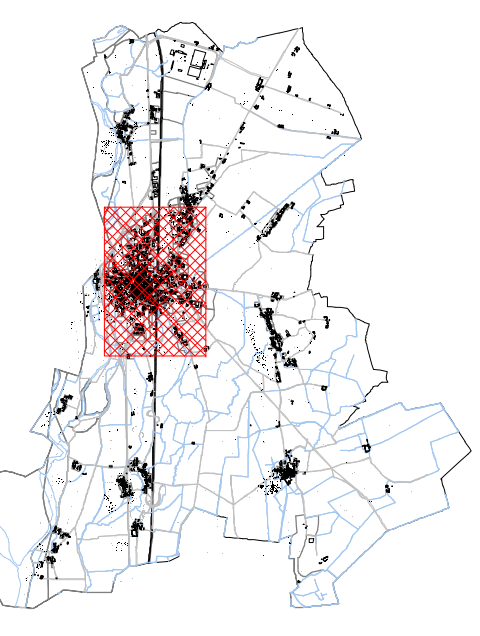


TAVOLE DI PIANO
ZONAZIONE con classi
di idoneità all'utilizzazione urbanistica

3E5

scala 1:2000



progetto arch. Alex Fubini - arch. Giovanni Altredi
CAT 4955
il Sindaco
il Segretario Generale
i Progettisti

- COMUNE COMUNALE
- PERIMETRO ZONE NORMLATIVE
- EDIFICI (aggiornamento 2004)
- CLASSE DI IDONEITA' ALL'UTILIZZAZIONE URBANISTICA II
- CLASSE DI IDONEITA' ALL'UTILIZZAZIONE URBANISTICA III
- CLASSE DI IDONEITA' ALL'UTILIZZAZIONE URBANISTICA IIIa
- CLASSE DI IDONEITA' ALL'UTILIZZAZIONE URBANISTICA IIIa2
- CLASSE DI IDONEITA' ALL'UTILIZZAZIONE URBANISTICA IIIa3
- CLASSE DI IDONEITA' ALL'UTILIZZAZIONE URBANISTICA IIIa4
- CLASSE DI IDONEITA' ALL'UTILIZZAZIONE URBANISTICA I
- CLASSE DI IDONEITA' ALL'UTILIZZAZIONE URBANISTICA I

LA FASCE FLUVIALI RAPPRESENTATE SU QUESTA TAVOLA SONO DA CONSIDERARSI INVALIDATE E SOSTITuite DALLE PERIMETRAZIONI CONTENUTE ALL'INTERNO DELLA DELIBERAZIONE DEL COMITATO ISTITUZIONALE DELL'AUTORITA' DI BACINO DEL FIUME PO N. 10/2008 PROGETTO DI VARIANTE AL PIANO STRALCIO PER L'ASSETTO IDROGEOLOGICO (PAI) -SISTEMAZIONE IDRAULICA DEL FIUME PO DA CONFLUENZA DORA BALTEA A CONFLUENZA TAMARCO E DETERMINAZIONE N. 4/DI ADOZIONE DELLA VARIANTE DEL PIANO STRALCIO PER L'ASSETTO IDROGEOLOGICO - VARIANTE DELLE FASCE FLUVIALI DEL FIUME DORA BALTEA

TUTTE LE AREE INONDABILI PER EVENTI DELLA PIENA DI RIFRIMENTO IN ASSENZA DELL'INTERVENTO DI REALIZZAZIONE DEL LIMITE DI PROGETTO CON TRATTÉGGO INDEPENDENTEMENTE DAL COLORE SULLA DELIBERA NERO DEL 4/2008 E ROSSO DEL 10/2008 SONO DA INTENDERSI IN CLASSE IIIA ANCHE SE DIVERSAMENTE RAPPRESENTATE NELLA PRESENTE CARTA DI SINTESI E NELLE TAVOLE DI PROGETTO. TUTTE LE PORZIONI DI TERRITORIO EDIFICATE ALL'INTERNO DELLE AREE INONDABILI CONTRADDISTINTE DAL TRATTÉGGO NERO E ROSSO SONO DA INTENDERSI IN CLASSE IIIa3 ANCHE SE DIVERSAMENTE RAPPRESENTATE NELLA CARTA DI SINTESI E NELLE TAVOLE DI PROGETTO

- FASE FLUVIALI A
- FASE FLUVIALI B DI PROGETTO
- FASE FLUVIALI C
- QASBORTO
- ELETTRODOTTO
- PASCA DI RISPETTO ELETTRODOTTO
- PASCA DI RISPETTO STRADALI
- PASCA DI RISPETTO DELLE FERROVIE
- PASCA DI RISPETTO CANTINALI
- RIQUALIFICAZIONE ASSI STRADALI art. 31 MA
- VALI ALBERATI
- ASSE DI ALLINEAMENTO NUOVI FABBRICATI
- MINORE STRADE IN PERSISSIONE

