

TAVOLE DI PIANO
ZONAZIONE con classi
di idoneità all'utilizzazione urbanistica

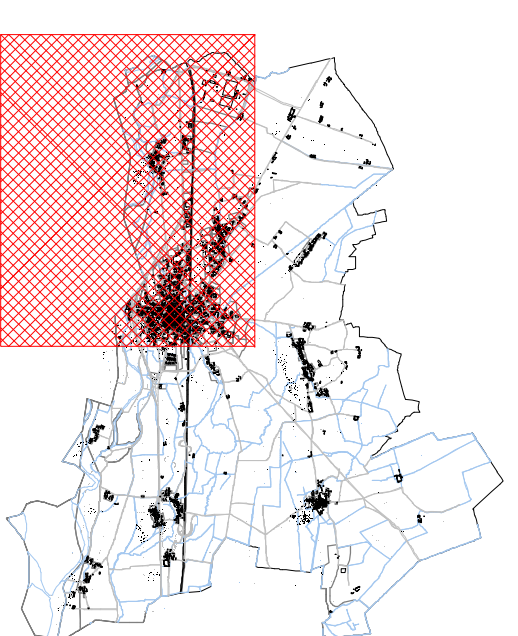
3D3

scala 1:5000

il Sindaco

il Segretario Generale

il Progettista

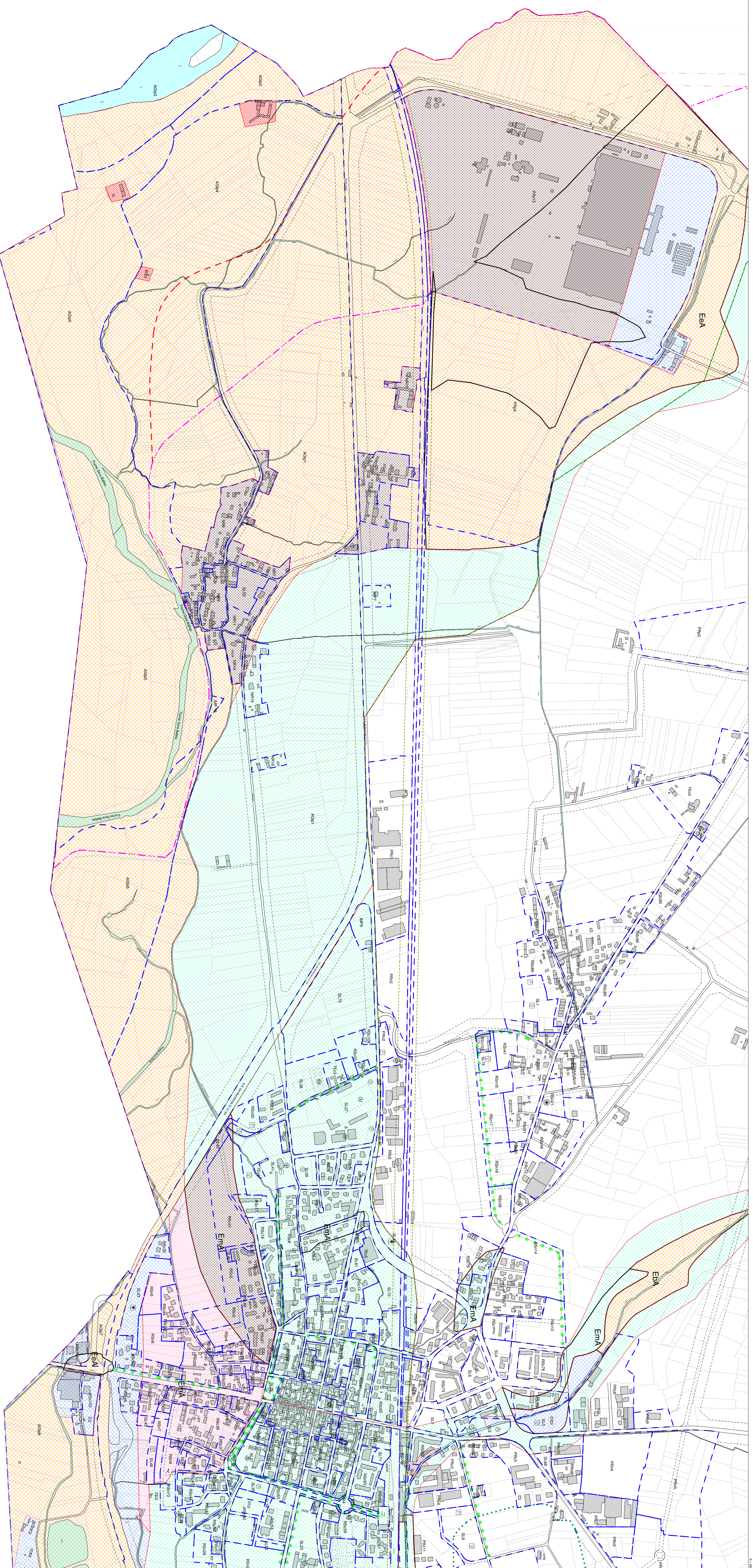


progetto arch. Alex Fubini - arch. Giovanni Alfredi
OAT 811 OAT 4055

- CONFINE COMUNALE
- PERIMETRO ZONE NORMATIVE
- EDIFICI (regolamento 2004)
- CLASSE DI IDONEITÀ ALL'UTILIZZAZIONE URBANISTICA I
- CLASSE DI IDONEITÀ ALL'UTILIZZAZIONE URBANISTICA II
- CLASSE DI IDONEITÀ ALL'UTILIZZAZIONE URBANISTICA IIIa
- CLASSE DI IDONEITÀ ALL'UTILIZZAZIONE URBANISTICA IIIb2
- CLASSE DI IDONEITÀ ALL'UTILIZZAZIONE URBANISTICA IIIb3
- CLASSE DI IDONEITÀ ALL'UTILIZZAZIONE URBANISTICA IIIc
- CLASSE DI IDONEITÀ ALL'UTILIZZAZIONE URBANISTICA I

LA FASCE FLUVIALI RAPPRESENTATE SU QUESTA TAVOLA SONO DA CONSIDERARSI INVALIDATE E SOSTITuite DALLE PERIMETRAZIONI CONTENUTE ALL'INTERNO DELLA DELIBERAZIONE DEL COMITATO ISTITUZIONALE DELL'AUTORITÀ DI BACINO DEL FIUME PO N. 10/2008 "PROGETTO DI VARIANTE AL PIANO STRALCIO PER L'ASSETTO IDROGEOLOGICO (PAI) - SISTEMAZIONE IDRAULICA DEL FIUME PO DA CONFLUENZA DORA BALTEA A CONFLUENZA TANARO" E DETERMINAZIONE N. 4 DI ADOZIONE DELLA VARIANTE DEL PIANO STRALCIO PER L'ASSETTO IDROGEOLOGICO - VARIANTI DELLE FASCE FLUVIALI DEL FIUME DORA BALTEA

TUTTE LE AREE NONDABILI PER EVENTI DELLA PIENA DI RIFERIMENTO IN ASSENZA DELL'INTERVENTO DI REALIZZAZIONE DEL LIMITE DI PROGETTO CON TRATTEGGIO INDIPENDENTEMENTE DAL COLORE SULLA DELIBERA (NERO DEL. 4/2008 E ROSSO DEL. 10/2008) SONO DA INTENDERSI IN CLASSE IIIA ANCHE SE DIVERSAMENTE RAPPRESENTATE NELLA PRESENTE CARTA DI SINTESI E NELLE TAVOLE DI PROGETTO. TUTTE LE PORZIONI DI TERRITORIO EDIFICATE ALL'INTERNO DELLE AREE NONDABILI CONTRADDISTINTE DAL TRATTEGGIO NERO E ROSSO SONO DA INTENDERSI IN CLASSE IIIb3 ANCHE SE DIVERSAMENTE RAPPRESENTATE NELLA CARTA DI SINTESI E NELLE TAVOLE DI PROGETTO.



- FASCE DI RISPETTO STRADALI
- FASCE DI RISPETTO DELLE FERROVIE
- FASCE DI RISPETTO CANTIERALI
- REGOLAZIONE ASSI STRADALI art. 33 NVA
- VIALI ALBERATI
- ASSE DI ALLINEAMENTO NUOVI FABBRICATI
- NUOVE STRADE IN PREVISIONE
- FASCE FLUVIALI - A
- FASCE FLUVIALI - B DI PROGETTO
- FASCE FLUVIALI - C
- FASCE DI RISPETTO DEI DERIVATORI
- GRADOTTO
- ELETTRODOTTO
- FASCIA DI RISPETTO ELETTRODOTTO