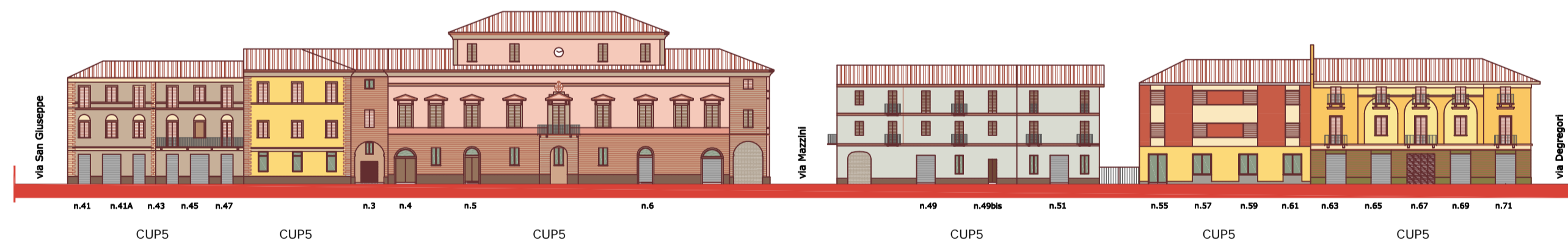


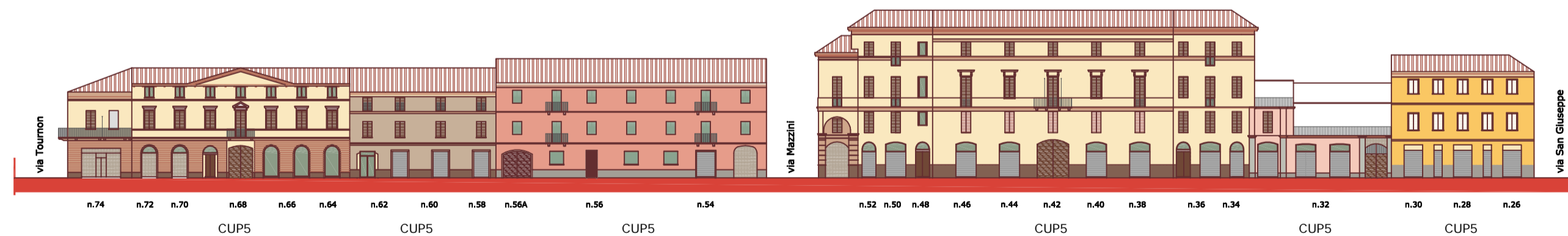
PLANIMETRIA



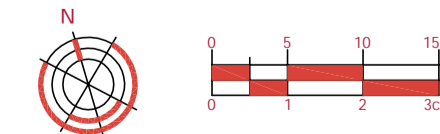
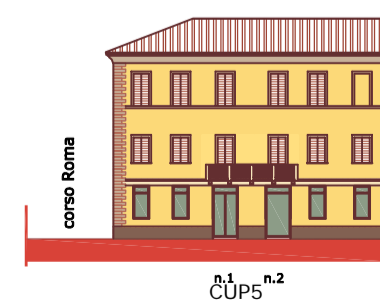
PROSPETTO SU SEZIONE H-H'



PROSPETTO SU SEZIONE I-I'

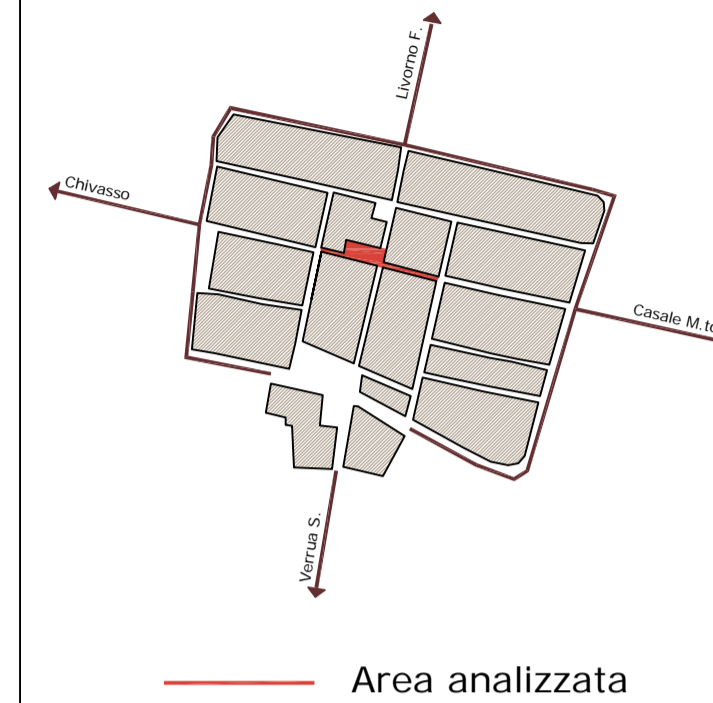


PROSPETTO SU SEZIONE L-L'



Indicazioni generali

SCHEMA di LOCALIZZAZIONE



Gli edifici siti in Corso Roma e Piazza Caretto appartengono alle seguenti Classi per Unità di Prospetto (CUP):

- CUP1
- CUP2
- CUP3
- CUP4
- CUP5

I Modelli di Combinazione Cromatica consentiti per tali categorie sono:

- CUP1 - MCC3, MCC4, MCC9, MCC10, MCC11, MCC12, MCC13, MCC14, MCC20, MCC22, MCC23, MCC26
- CUP2 - MCC1, MCC2, MCC3, MCC4, MCC5, MCC6, MCC7, MCC8, MCC9, MCC10, MCC11, MCC12, MCC13, MCC14, MCC15, MCC16, MCC17, MCC18, MCC19, MCC20, MCC21, MCC22, MCC23, MCC24, MCC25, MCC26, MCC27, MCC28, MCC29, MCC30, MCC31, MCC32P2
- CUP3 - MCC1, MCC2, MCC3, MCC4, MCC5, MCC6, MCC9, MCC10, MCC11, MCC12, MCC13, MCC14, MCC15, MCC16, MCC17, MCC20, MCC21, MCC22, MCC23, MCC26, MCC27
- CUP4 - MCC1, MCC2, MCC3, MCC4, MCC5, MCC6, MCC9, MCC10, MCC11, MCC12, MCC13, MCC14, MCC20, MCC21, MCC26, MCC28
- CUP5 - MCC1, MCC2, MCC3, MCC4, MCC5, MCC6, MCC7, MCC8, MCC9, MCC10, MCC11, MCC12, MCC13, MCC14, MCC15, MCC16, MCC17, MCC18, MCC19, MCC20, MCC21, MCC22, MCC23, MCC24, MCC25, MCC26, MCC27, MCC28, MCC29, MCC30, MCC31, MCC32P2

Area analizzata

REGIONE PIEMONTE

PROVINCIA di VERCELLI



CITTA' di CRESCENTINO



PIANO DEL COLORE

Oggetto FASE II - Piano del Colore per il centro storico della città di Crescentino

Tavola N. 2.11

Elaborato Corso ROMA - Piazza CARETTO

IPOTESI di INTERVENTO

Scala 1:500

Data Luglio 2007

Aggiornamento _____

Note

Approvazione

Il Sindaco

Il Segretario Comunale

ARCHITETTO

Eleonora Gottardello

Via Cairoli n. 93, 13040 Fontanetto PO (VC)

ARCHITETTO

Sara Lyla Mantica

Piazza Aldo Balla n. 14, 10015 Ivrea (TO)