

Planimetrico Comparto scala 1:1000

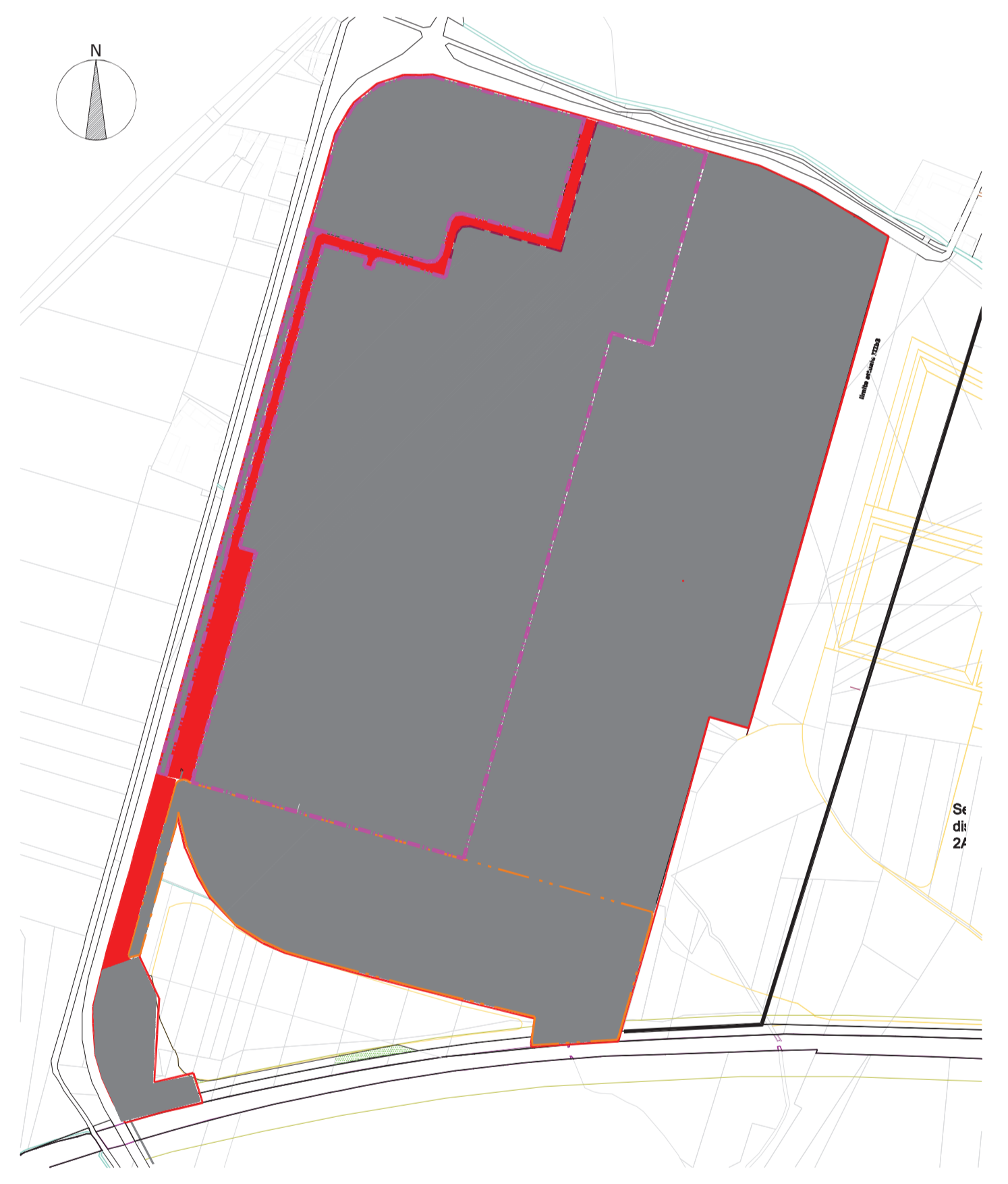


COMPARTO A	
DATI GENERALI	
UBICAZIONE	lotto ubicato a Nord, Nord-Ovest della lottizzazione
ATTIVITA' CONSENTITE	art. 9 NTA
DESCRIZIONE INTERVENTO	Strade Sono ammesse tutte le opere stradali nonché le opere relative ai servizi a rete interrata e aerea.
VINCOLI SPECIFICI	
SUPERFICIE	19.158,00

LEGENDA

VIABILITA' DI ACCESSO AI COMPARTI

Planimetria generale scala 1:5000



Regione Piemonte Provincia di Vercelli

Comune di Crescentino

**PIANO ESECUTIVO
 PRODUTTIVO CONVENZIONATO
 ART.43 L.R. 56/77
 EX TEKSID
 VARIANTE**

APPROVATO CON DELIBERA C.C. N. _____ DEL _____

PROGETTISTA URBANISTICO
MAURIZIO CHIOCCHETTI
 dott. arch. MAURIZIO CHIOCCHETTI
 iscritto all'Ordine degli Architetti della Provincia di Vercelli al n. 288
 C.F. CHIOCCHETTI MAURIZIO P.IVA 0163302024
 e-mail: mauriziochiocchetti@libero.it

Tav. 10aV
 COMPARTO A
 IN VARIANTE

SCALA : VARIE

DATA : APRILE 2017

COMMITTENTE
LL.V.O. srl
 via Interporto - 30020 - STINTINO D'ALVEGNA - VC

UTILIZZATORE
I.B.P. spa
 via Ribocca - 15057 - TORTONA - AL