

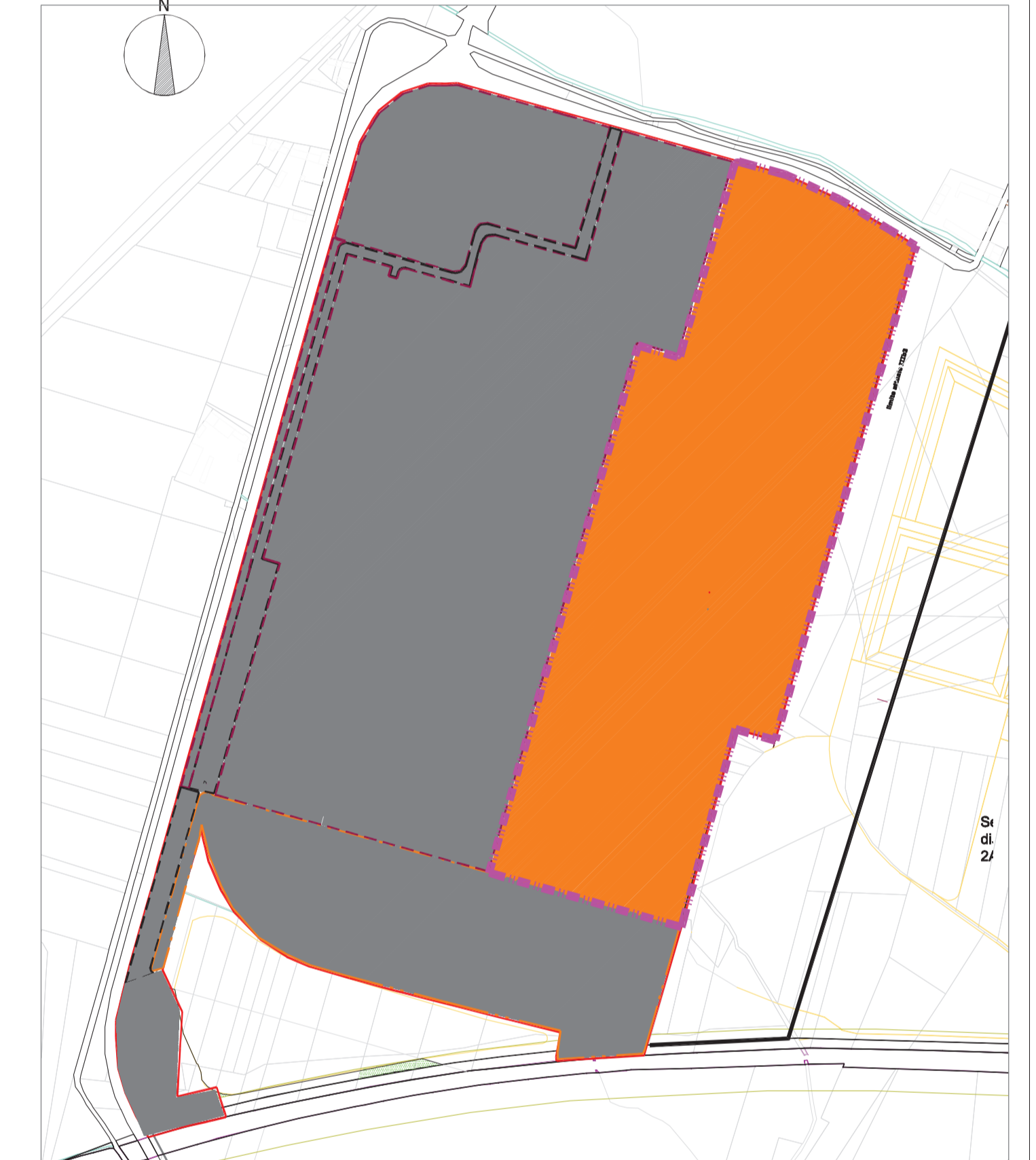
Planimetrico Comparto scala 1:1000



LEGENDA

- FABBRICATI ESISTENTI
- AREE EDIFICABILI CON SAGOMA DI MASSIMO INGOMBRO
- AREE VERDI
- AREE PERMEABILI
- AREE PERMEABILE CON SOVRASTANTE SOTTOSTAZIONE ELETTRICA
- AREA PERMEABILE PAVIMENTATA AD USO STOCCAGGIO
- LINEE ALBERATE
- PIAZZALE IMPERMEABILE / UNITA' TECNOLOGICHE
- VIABILITA' DI ACCESSO AI COMPARTI
- VIABILITA' INTERNA AI COMPARTI

Planimetria generale scala 1:5000



COMPARTO B				
DATI GENERALI				
UBICAZIONE	lotto ubicato a est della lottizzazione			
ATTIVITA' CONSENTITE	art. 9 NTA			
DESCRIZIONE INTERVENTO	Attività industriali In questo comparto sono state realizzate strutture dedicate all'attività industriale, piazzali e strutture per attività di servizi di logistica. In particolare è stato realizzato un impianto per la produzione di biotanofo.			
VINCOLI SPECIFICI				
PARAMETRI URBANISTICI ED EDILIZI				
	Previsti nel PRGC	Previsti nel S.U.E.	Realizzabili	Realizzati
Densità fondiaria (mq)	150.259,00	150.259,00	-	-
Superficie coperta esistente	-	-	-	-
Superficie coperta max (mq/mq)	0,35	0,35	52.590,65	23.097,38
Superficie permeabile min. (mq/mq)	-	25 % Df	37.564,75	43.156,09
Altezza degli edifici max (mt)	edifici esistenti 15 15 15 15			
Numero piani fuori terra max	3 3 3 3			
Distanza dai confini (mt)	1/2 H, min. 5 mt 1/2 H, min. 5 mt - -			
Distanza minima tra edifici (m)	0/15 - - -			
Area parcheggio privato	-	0,05 mq/mq Sc	1.154,87	7.705,80

Regione Piemonte Provincia di Vercelli

**Comune di Crescentino**

**PIANO ESECUTIVO  
 PRODUTTIVO CONVENZIONATO  
 ART.43 L.R 56/77  
 EX TEKSID  
 VARIANTE**

APPROVATO CON DELIBERA C.C. N. \_\_\_\_\_ DEL \_\_\_\_\_

**PROGETTISTA URBANISTICO**  
 MAURIZIO CHIOCCETTI  
 dott. arch. MAURIZIO CHIOCCETTI  
 iscritto all'Ordine degli Architetti della Provincia di Vercelli n. 288  
 C.F. CHIOCCETTI MAURIZIO P.IVA 01633020264  
 e-mail: maurizio@architettochiocchetti.it

**Tav. 10bV  
 COMPARTO B  
 IN VARIANTE**

SCALA : 1:2000

DATA : APRILE 2017

**COMMITTENTE**  
 I.L.V.O. srl  
 via Interoptio - 30029 - STINTINO DI LIVIGNA - VE -

**UTILIZZATORE**  
 I.B.P. spa  
 via Ribonca - 15057 - TORIGNA - AL -