

Centro abitato e
previsioni di variante

312

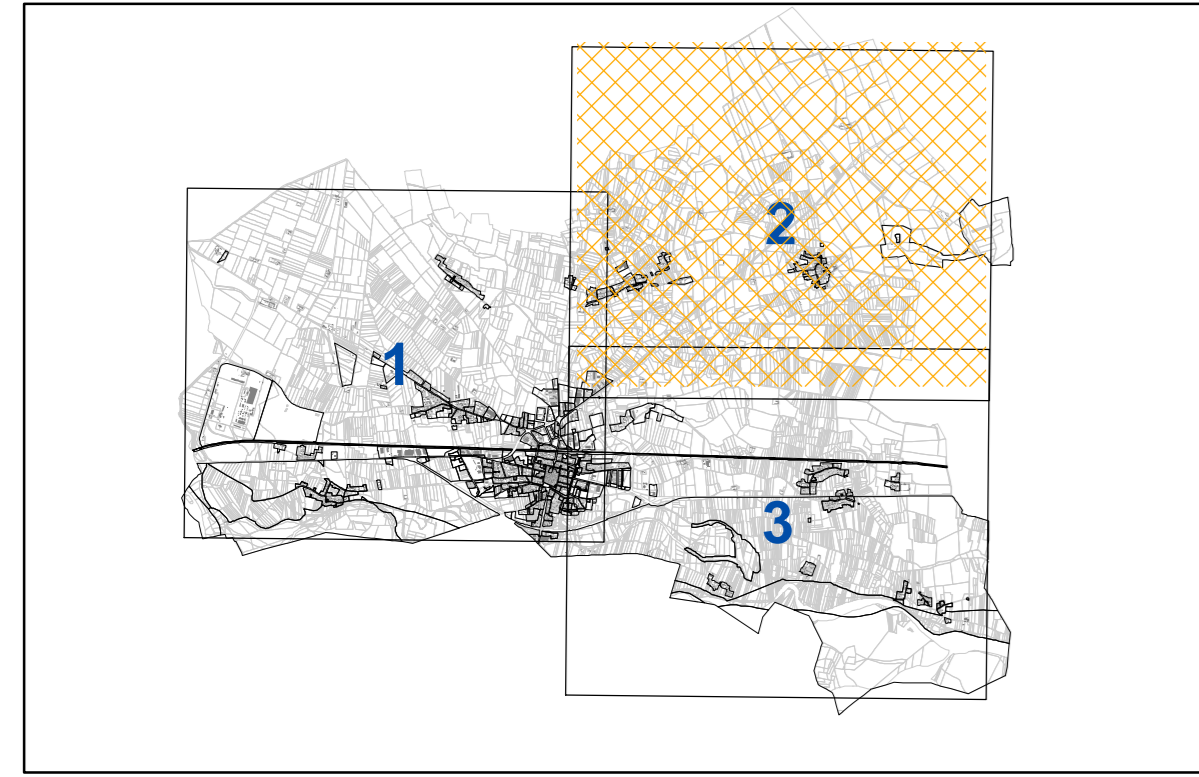
NOVEMBRE 2016

scala 1:5.000

Ufficio di Piano

StudioAF
arch. Giovanni Alfredi
arch. Alessandro Fubini

Ufficio Tecnico
ing. Fabio Mascara



StudioAF

Corso Piave n.22 - 10064 Pinerolo TO - tel/fax 0121-70201 - e-mail: studioaf@iscali.it

LEGENDA

- PERIMETRAZIONE DEL CENTRO / NUCLEO ABITATO
- CS - CENTRO STORICO
- RSc - ZONA RESIDENZIALE DI CONFERMA
- RSn - ZONA RESIDENZIALE DI NUOVO IMPIANTO
- PRc - ZONA PRODUTTIVA DI CONFERMA
- PRn - ZONA PRODUTTIVA DI NUOVO IMPIANTO
- ZONA FERROVIARIA ESISTENTE
- ZONA FERROVIARIA DI ESPANSIONE
- SL - SERVIZI
- IMP - IMPIANTI
- NR - NUCLEO RURALE
- PRp - ZONA PRODUTTIVA DI DEPOSITO O PRODUTTIVA SPECIALE
- TEc - ZONA TERZIARIA DI CONFERMA
- ACtp - ZONE AGRICOLE DI TUTELA PAESAGGISTICA AMBIENTALE

Aggiornamento della base catastale Aprile 2016

