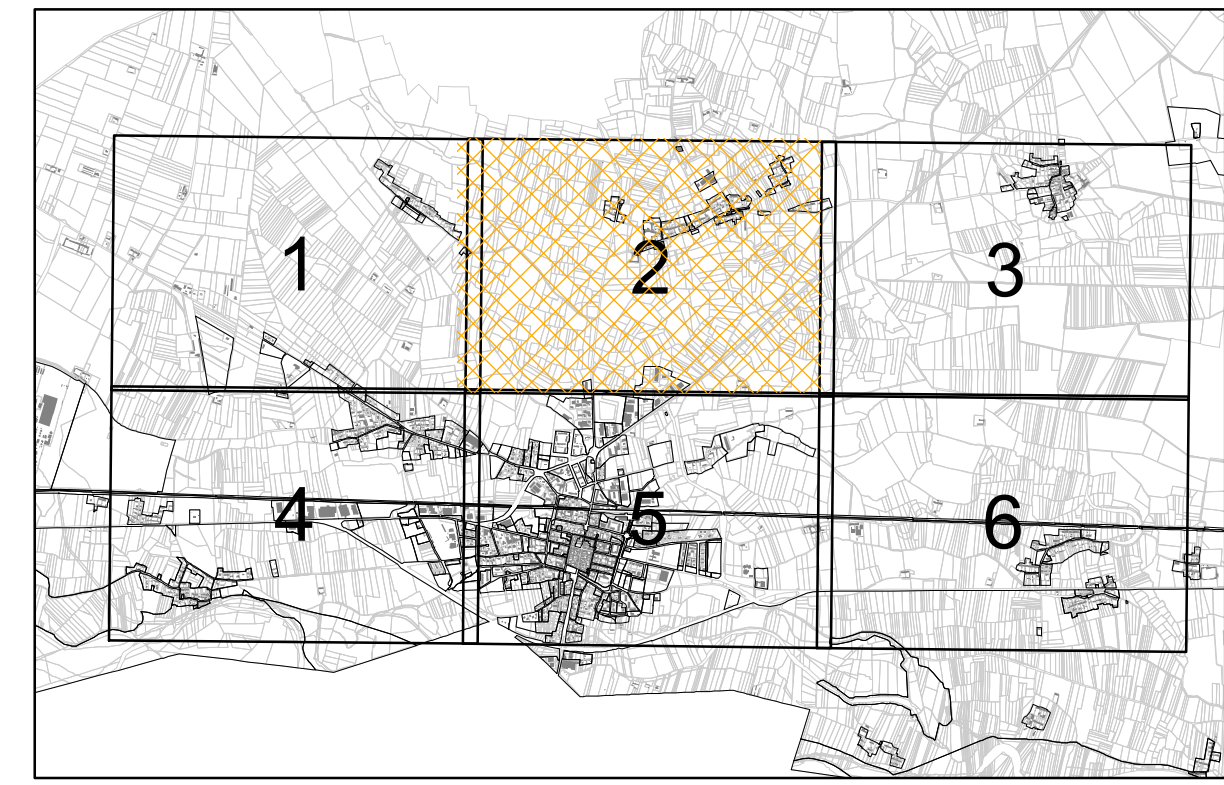


TAVOLE DI PIANO
zonazione

3C2

NOVEMBRE 2016 scala 1:2.000

Ufficio di Piano
StudioAF Ufficio Tecnico
arch. Giovanni Alfredi ing. Fabio Mascara
arch. Alessandro Fubini



StudioAF
Corso Piave n.22 - 10064 Pinerolo TO - tel/fax 0121-70201 - e-mail: studioaf@iscali.it

- LEGENDA**
- CS - CENTRO STORICO
 - RSc - ZONA RESIDENZIALE DI CONFERMA
 - RSn - ZONA RESIDENZIALE DI NUOVO IMPIANTO
 - PRc - ZONA PRODUTTIVA DI CONFERMA
 - PRn - ZONA PRODUTTIVA DI NUOVO IMPIANTO
 - ZONA FERROVIARIA ESISTENTE
 - ZONA FERROVIARIA DI ESPANSIONE
 - SL - SERVIZI
 - IMP - IMPIANTI, ZCR - ZONE CIMITERIALI
 - NR - NUCLEO RURALE
 - PRp - ZONA PRODUTTIVA DI DEPOSITO O PRODUTTIVA SPECIALE
 - TEc - ZONA TERZIARIA DI CONFERMA
 - AGtp - ZONE AGRICOLE DI TUTELA PAESAGGISTICA AMBIENTALE
 - Vo - VERDE PRIVATO
 - EDIFICI DI INTERESSE ARCHITETTONICO (art. 31 NTA)
 - AREE DI RISPETTO EDIFICI DI PREGIO (art. 31 NTA)
 - PRvs1 - ZONA PRODUTTIVA VARIANTE SUAP 1
 - LOTTO INEDIFICABILE IN AREA DI NUOVO IMPIANTO
 - LOTTO EDIFICABILE, secondo le modalità previste nella scheda di zona
 - FASCE DI RISPETTO STRADALE
 - FASCE DI RISPETTO DELLE FERROVIE
 - FASCE DI RISPETTO CIMITERIALI
 - RIQUALIFICAZIONE ASSI STRADALI art. 33 NGA
 - NUOVE STRADE IN PREVISIONE
 - FASCE DI RISPETTO DEI DEPURATORI
 - FASCIA DI RISPETTO ELETTRODOTTO (art. 22 NTA)
 - GASDOTTO
 - ELETTRODOTTO
 - POZZI CAPTAZIONE IDROPOTABILE - ZONA DI RISPETTO ALLARGATA
 - POZZI CAPTAZIONE IDROPOTABILE - ZONA DI RISPETTO RISTRETTA
 - POZZI CAPTAZIONE IDROPOTABILE - ZONA DI TUTELA ASSOLUTA
 - VIALI ALBERATI
 - A1 - ADDENSAMENTO STORICO RILEVANTE
 - A4 - ADDENSAMENTO COMMERCIALE URBANO MINORE
 - PISTE CICLABILI

