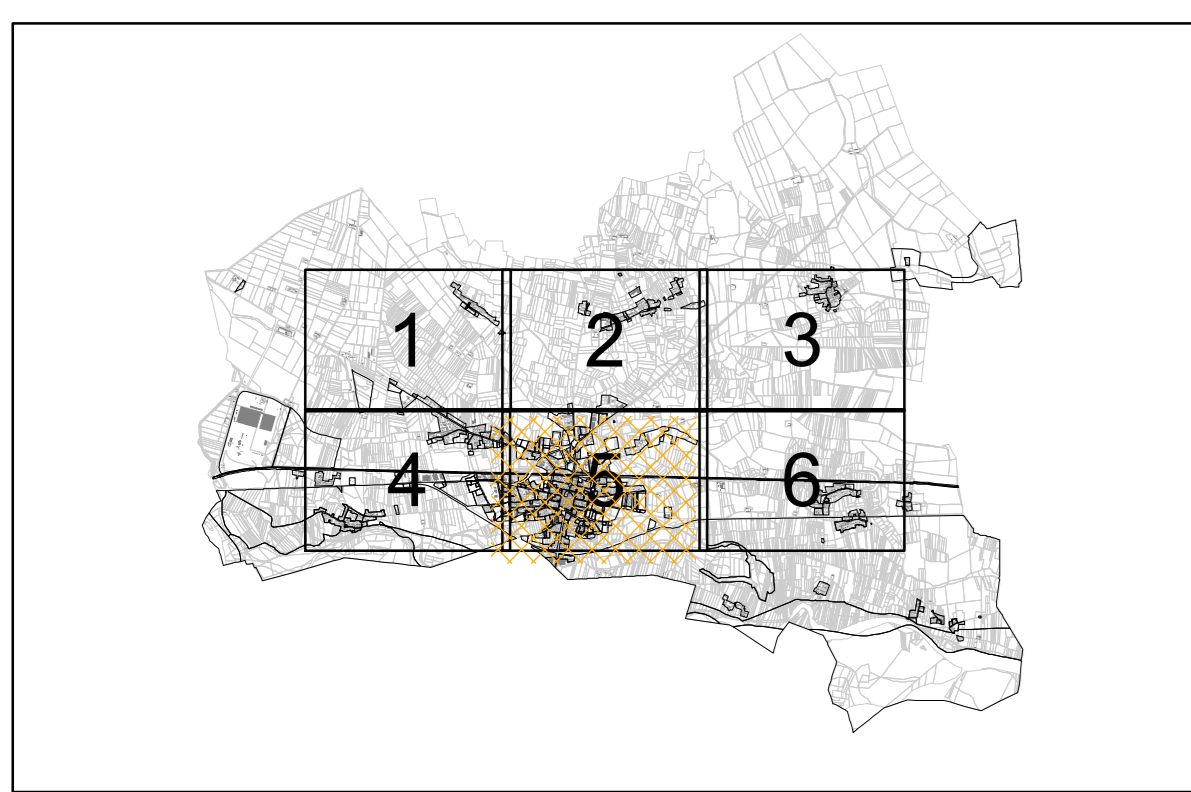


TAVOLE DI PIANO  
zonazione

3C5

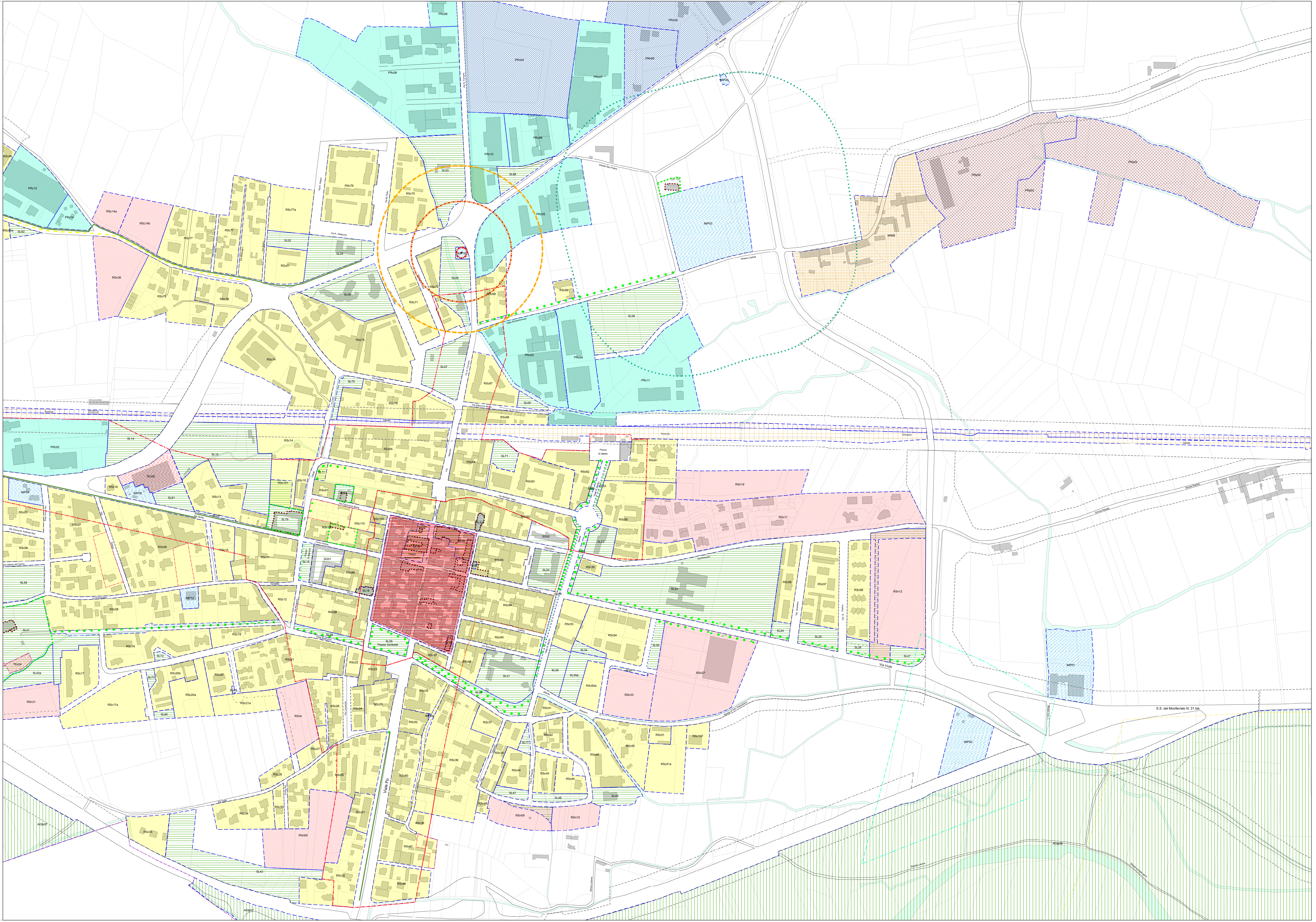
marzo 2016 scala 1:2.000

Ufficio di Piano I collaboratori  
StudioAF Ufficio Tecnico  
arch. Giovanni Alfredi ing. Fabio Mascara  
arch. Alessandro Pabini arch. Rossella Enrico



StudioAF  
Corso Piave n.22 - 10064 Pinerolo TO - tel/fax 0121-70201 - e-mail: studioaf@iscali.it

- LEGENDA
- CS - CENTRO STORICO
  - RSc - ZONA RESIDENZIALE DI CONFERMA
  - RSn - ZONA RESIDENZIALE DI NUOVO IMPIANTO
  - PRc - ZONA PRODUTTIVA DI CONFERMA
  - PRn - ZONA PRODUTTIVA DI NUOVO IMPIANTO
  - ZONA FERROVIARIA ESISTENTE
  - ZONA FERROVIARIA DI ESPANSIONE
  - SL - SERVIZI
  - IMP - IMPIANTI
  - NR - NUCLEO RURALE
  - PRp - ZONA PRODUTTIVA DI DEPOSITO O PRODUTTIVA SPECIALE
  - TEc - ZONA TERZIARIA DI CONFERMA
  - ADp - ZONE AGRICOLE DI TUTELA PAESAGGISTICA AMBIENTALE
  - VO - VERDE PRIVATO
  - EDIFICI DI INTERESSE ARCHITETTONICO (art. 31 NTA)
  - AREE DI RISPETTO EDIFICI DI PREGIO (art. 31 NTA)
  - PRv1 - ZONA PRODUTTIVA VARIANTE SUAP 1
  - LOTTO INEDIFICABILE IN AREA DI NUOVO IMPIANTO
  - LOTTO EDIFICABILE, secondo le modalità previste nella scheda di zona
  - FASCE DI RISPETTO STRADALE
  - FASCE DI RISPETTO DELLE FERROVIE
  - FASCE DI RISPETTO CIMITERIALI
  - RIFIQUILIFICAZIONE ASSI STRADALI art. 33 NGA
  - NUOVE STRADE IN PREVISIONE
  - FASCE DI RISPETTO DEI DEPURATORI
  - FASCIA DI RISPETTO ELETTRODOTTO
  - GASDOTTO
  - ELETTRODOTTO
  - POZZI CAPTAZIONE IDROPOTABILE - ZONA DI RISPETTO ALLARGATA
  - POZZI CAPTAZIONE IDROPOTABILE - ZONA DI RISPETTO RISTRETTA
  - POZZI CAPTAZIONE IDROPOTABILE - ZONA DI TUTELA ASSOLUTA
  - VIALI ALBERATI
  - A1 - ADDENSAMENTO STORICO RILEVANTE
  - A4 - ADDENSAMENTO COMMERCIALE URBANO MINORE
  - PISTE CICLABILI



S.S. del Montebate N. 31 bis